

# Bordsteine

Barrierefreies Bauen  
Seiten 16 - 17

Rinnenformsteine  
Seiten 26 - 29



Straßenbau



# Telefon & E-Mail Register

## Pebüso-Betonwerke Heribert Büscher GmbH & Co.KG

<b>Hauptverwaltung:</b>	Am Hawerkamp 29 48155 Münster	Telefon, zentral E-Mail Homepage	(0251) 6 88-0 <b>info@pebueso.de</b> <b>www.pebueso.de</b>
	Postfach 63 64 48033 Münster	Fax Geschäftsführung: Fax Verkauf: Fax Rechnungswesen:	(0251) 6 88-1 28 (0251) 6 88-1 32 (0251) 6 88-1 22
<b>Werk:</b>	Industrieweg 93 48155 Münster	Fax Werk:	(0251) 6 88-1 11

		Durchwahl	Handy / Autotelefon	E-Mail Adresse
<b>Prokurist, Vertriebsleitung und Marketing</b>				
	Markus Everding	6 88-1 35	(0170) 4 23 90 00	markus.everding@pebueso.de
Gebietsleiter	Frank Meis	6 88-1 34	(0170) 4 22 85 82	frank.meis@pebueso.de
Gebietsleiter	Guido Schomaker	6 88-1 37	(0170) 4 21 48 52	guido.schomaker@pebueso.de
Innendienst	Klaus Dütting	6 88-1 38		klaus.duetting@pebueso.de
Innendienst	Michael Spuling	6 88-1 39		michael.spuling@pebueso.de
Disposition	Lothar Sonntag	6 88-1 12	(0170) 4 24 09 63	lothar.sonntag@pebueso.de
Handelsvertreter	Bernhard Kollmer		(0163) 7 74 90 05	
<b>Sonderbeauftragter der Geschäftsführung</b>				
	Klaus Feldhaus	6 88-1 33	(0170) 4 23 83 15	klaus.feldhaus@pebueso.de



48493 Wettringen, Friedhofstrasse / Händelstrasse, Kreisverkehr B 70

## INHALTSVERZEICHNIS

Flachbordstein F 5 10/20 cm.....	4	Rundbordstein R = 5 18/22 cm.....	21
Flachbordstein F 7 20/20 cm.....	5	Sonderstein 18/15/14 cm.....	21
Flachbordstein F 10 20/25 cm.....	6	Rundbordstein R = 5 15/22 cm.....	22
Klebebordstein F 10 20/12 cm.....	7	Rundbordstein R = 9 15/22 cm.....	23
Bordsteinkleber.....	7	Schrägbordstein 25/25 cm.....	24
Flachbordstein F 15 30/28 cm.....	8	Schrägbordstein 44/17 cm.....	24
Klebebordstein F 15 30/17 cm.....	9	Rundpoller.....	25
Flachbordstein F 30 30/45 cm.....	10	Signaturplatten 30/30/8 cm.....	25
Bordsteinmarker.....	11	Rinne 24/16/14 und 16/16/14 cm.....	26
Anfahrswelle.....	12	Rinne 16/16/14 (12) cm einseitig erhöht..	26
Sinusbordstein 20/20 cm.....	12	Randbalken 30/30/12 cm.....	27
Rampenstein 75/30/22 (16) cm.....	13	Randbalken 50/25/12 cm.....	27
Niederflurbusbordstein 7/15/30 cm.....	14	Rinnenformsteine 50/50/15(12,5) cm mit	
Niederflurbusbordstein 10/18/30 cm.....	15	einseitig erhöhter Schulter.....	28
Taktile Orientierungsplatten.....	16	Rinnenformsteine 50/50/15(12,5) cm...	29
Sonderbordsteine Barrierefreies Bauen..	17	Winkelbordstein 50/28/16 (12) cm.....	29
Hochbordstein H 15/30 cm.....	18	Blockstufen.....	30
Sonderbordstein Airportpark.....	19	Grabenprofilschale 58/50/17(7) cm.....	31
Hochbordstein H 18/30 cm.....	20	Winkelkanten 27/22 cm und 44/30 cm.....	31



48493 Wettringen, Friedhofstrasse / Händelstrasse, Kreisverkehr B 70

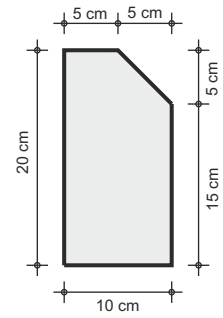


# Flachbordstein F 5 10/20 cm

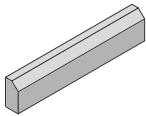
gemäß DIN EN 1340 DTI, DIN 483

## Ausführungen:

gebrochenes Hartgestein  
 Basalt gewaschen  
 Quarz gewaschen  
 Weißbetonvorsatz  
 Reflexionsbeschichtung



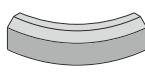
Ganze  
(Baulänge 1 m)



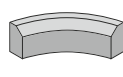
Halbe  
(Baulänge 0,5 m)



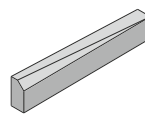
Außenradien  
(Baulänge 0,78 m)



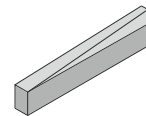
Innenradien  
(Baulänge 0,78 m)



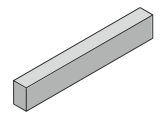
Absenker links  
(Baulänge 1 m)



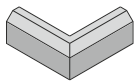
Absenker rechts  
(Baulänge 1 m)



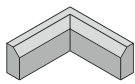
Mittelsteine 10/16 cm  
(Baulänge 1 m)



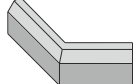
90°-Ecke Außen  
(Schenkel 50/40 cm)



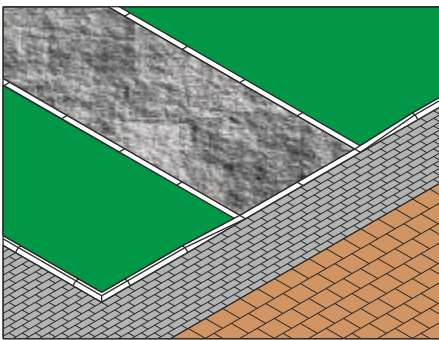
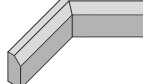
90°-Ecke Innen  
(Schenkel 50/40 cm)



135°-Ecke Außen  
(Schenkel 50/47 cm)



135°-Ecke Innen  
(Schenkel 50/47 cm)



48477 Riesenbeck, Finkenweg



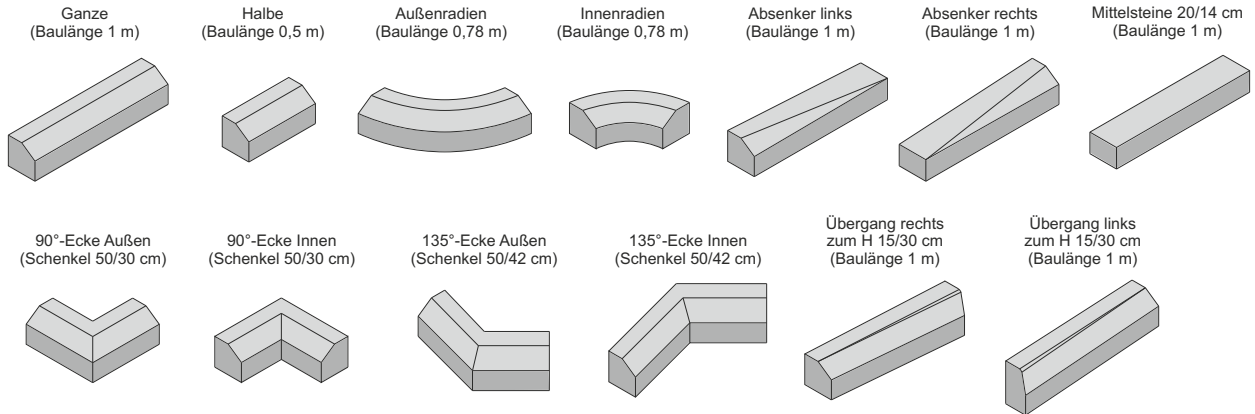
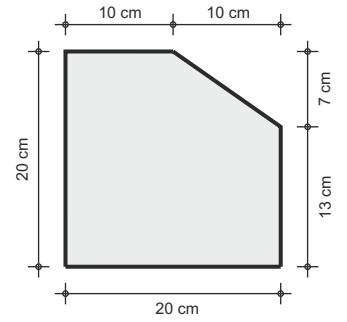
48477 Riesenbeck, Baugebiet Westring

# Flachbordstein F 7 20/20 cm

gemäß DIN EN 1340 DTI, DIN 483

## Ausführungen:

gebrochenes Hartgestein  
 Basalt gewaschen  
 Quarz gewaschen  
 Weißbetonvorsatz  
 Reflexionsbeschichtung



59394 Nordkirchen, Kreisverkehr L 810 / K 2n



48155 Münster, Theodor-Scheiwe-Weg



59069 Hamm, BAB A2

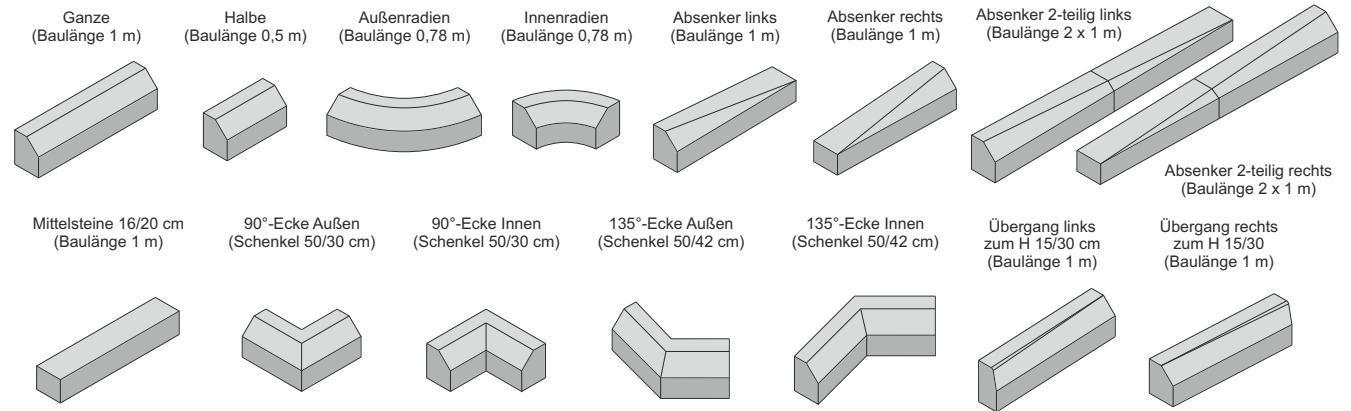
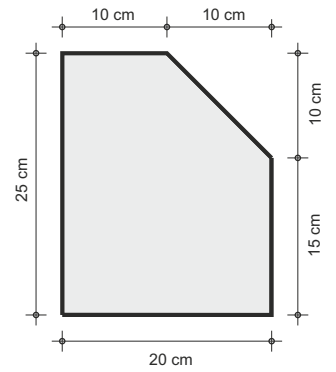


# Flachbordstein F 10 20/25 cm

gemäß DIN EN 1340 DTI, DIN 483

## Ausführungen:

gebrochenes Hartgestein  
 Basalt gewaschen  
 Quarz gewaschen  
 Weißbetonvorsatz  
 Reflexionsbeschichtung



48317 Drensteinfurt, Hammer Straße, Kreisverkehr



48282 Emsdetten, Elbestraße, Kreisverkehr

# Klebebordstein F 10 20/12 cm

gemäß DIN EN 1340 DTI, DIN 483

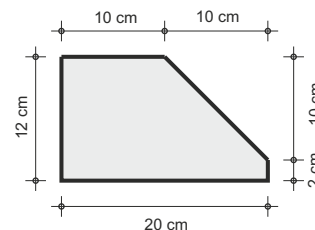
## Ausführungen:

gebrochenes Hartgestein

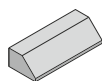
Quarz gewaschen

Weißbetonvorsatz

Reflexionsbeschichtung



Halbe  
(Baulänge 0,5 m)



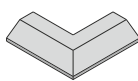
Außenradien  
(Baulänge 0,78 m)



Außenradius R 0,5  
(Baulänge 0,39 m)



90°-Ecke außen  
(Schenkel 50/30 cm)



59565 Bramsche, Bührener Esch, Kreisverkehr



49090 Osnabrück, Oldenburger Landstraße, Gartencenter

## Bordsteinkleber

Zweikomponentenmaterial auf Acrylharzbasis

Zum Verkleben von Bordsteinen mit sehr guter Haftfähigkeit.

Nach einer kurzen Aushärtezeit von ca. 20-25 Minuten

können die Klebestellen schon extrem belastet werden.

Die Anwendungshinweise können unter folgendem Link herunter geladen werden:

<http://www.pebueso.de/produkte/funktionale-leit-begrenzungssysteme/Klebebordsteine/kleber.htm>



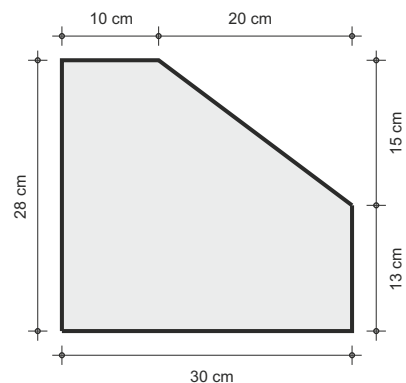


# Flachbordstein F 15 30/28 cm

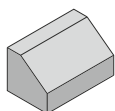
gemäß DIN EN 1340 DTI, DIN 483

## Ausführungen:

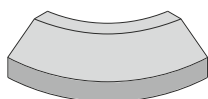
gebrochenes Hartgestein  
 Quarz gewaschen  
 Weißbetonvorsatz  
 Reflexionsbeschichtung



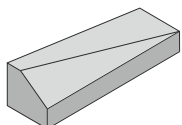
Halbe  
(Baulänge 0,5 m)



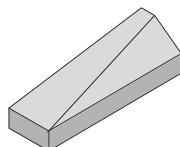
Außenradien  
(Baulänge 0,78 m)



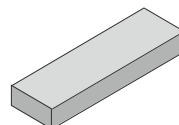
Absenker links  
(Baulänge 1 m)



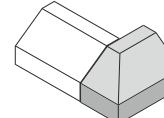
Absenker rechts  
(Baulänge 1 m)



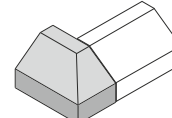
Mittelsteine 16/30 cm  
(Baulänge 1 m)



Kopfstein rechts  
bzw. 90°-Ecke  
(Baulänge 50 cm)



Kopfstein links  
bzw. 90°-Ecke  
(Baulänge 50 cm)



44339 Dortmund-Brechten, BAB A 2, Rastplatz "Kleine Herrenthey"



59394 Nordkirchen, Kreisverkehr L 810 / K 2n



48268 Greven, Hanseller Straße, Kreisverkehr

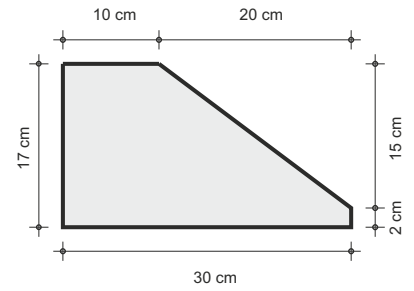


# Klebebordstein F 15 30/17 cm

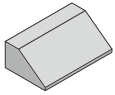
gemäß DIN EN 1340 DTI, DIN 483

## Ausführungen:

gebrochenes Hartgestein  
 Weißbetonvorsatz  
 Reflexionsbeschichtung



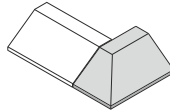
Halbe  
 (Baulänge 0,5 m)



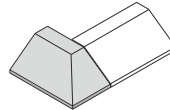
Außenradien  
 (Baulänge 0,78 m)



Kopfstein rechts  
 bzw. 90°-Ecke  
 (Baulänge 50 cm)



Kopfstein links  
 bzw. 90°-Ecke  
 (Baulänge 50 cm)



48432 Rheine, Neue Mitte Dohrenkamp



59565 Bramsche, Bührener Esch, Kreisverkehr



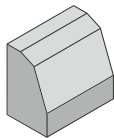
33649 Bielefeld-Ummeln, Brockhagener Strasse

# Flachbordstein F 30 30/45 cm

gemäß DIN EN 1340 DTI, DIN 483

**Ausführungen:**  
 gebrochenes Hartgestein  
 Weißbetonvorsatz

Halbe  
 (Baulänge 0,5 m)



Außenradius R 0,5m  
 (Baulänge 0,78 m)



28857 Syke, Auf der Heide, Kreisverkehr



59067 Hamm, Lange Strasse, Distributionszentrum



28857 Syke, Auf der Heide, Kreisverkehr



# Bordstein-Marker 360°

werkseitig integriert (DGBM)

- bei Scheinwerferlicht reflektierend
- werkseitiger Einbau mit Aushebelsicherung
- Einbau für alle Bordsteinsysteme möglich



48317 Rinkerode, Albersloher Strasse, Bahnhof



Einzelprospekt für weitere Details verfügbar!

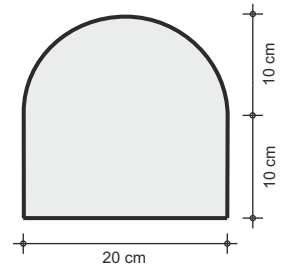
# Anfahrswelle 20/20/90 cm

gemäß DIN EN 1340 DTI, DIN 483

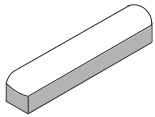
als Anfahrerschutz für Parkplätze und Kreisverkehre

## Ausführung:

Weißbeton, in der Form erhärtet  
einseitig abgerundet



Ganze  
(Baulänge 90 cm)



59368 Werne, Klöcknerstraße, Einkaufszentrum



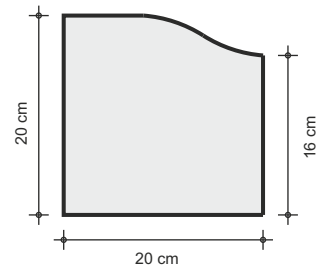
59394 Nordkirchen, Kreisverkehr L 810 / K 2n

# Sinusbordstein 20/20 cm

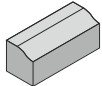
gemäß DIN EN 1340 DTI, DIN 483

## Ausführung:

gebrochenes Hartgestein  
Quarz gewaschen



Halbe  
(Baulänge 0,5 m)



48727 Billerbeck, Baugebiet Oberlau II



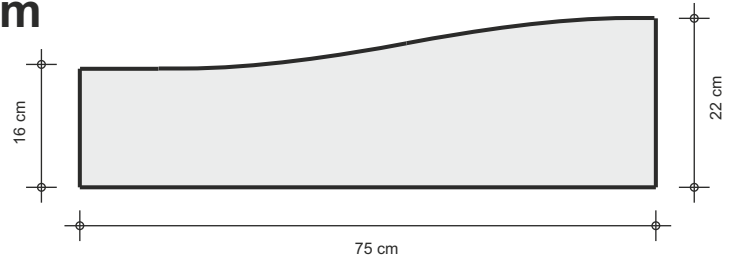
48282 Emsdetten, Borghorster Straße, Kreisverkehr L 590 / L 592



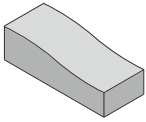
# Rampenstein 75/30/22(16) cm

gemäß DIN EN 1340 DT1, DIN 483

**Ausführungen:**  
gebrochenes Hartgestein  
Basalt gewaschen  
Quarz gewaschen



Ganze  
(Baulänge 30 cm)



48727 Billerbeck, Baugebiet Oberlau II



48282 Emsdetten, Kreisverkehr In der Lauge / Münsterstrasse



45884 Gelsenkirchen, Steeler Strasse, Einkaufszentrum

# Niederflurbusbordstein 7/15/30 cm

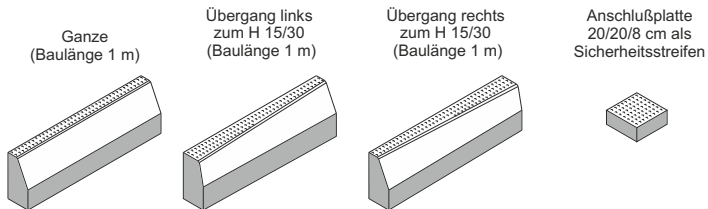
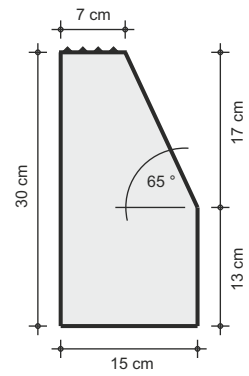
gemäß DIN EN 1340 DTI, DIN 483

## Ausführung:

Weißbeton, in der Form erhärtet

heller, glatter Anlauf

Auftritt mit taktiler Noppenstruktur



48159 Münster, Westhoffstraße



48624 Schöppingen, Steinfurter Strasse, Ortsdurchfahrt



# Niederflurbusbordstein 10/18/30 cm

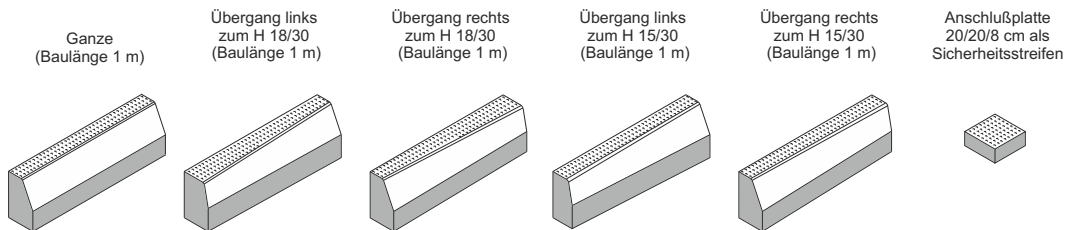
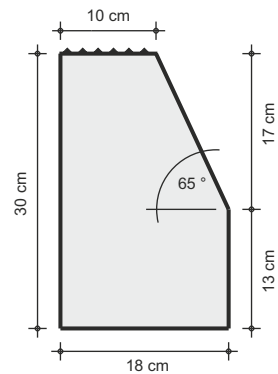
gemäß DIN EN 1340 DTI, DIN 483

## Ausführung:

Weißbeton, in der Form erhärtet

heller, glatter Anlauf

Auftritt mit taktiler Noppenstruktur



49090 Osnabrück, Oldenburger Landstrasse



59069 Hamm, Ostdorfstrasse

59075 Hamm, Bahnhof Bockum-Hövel

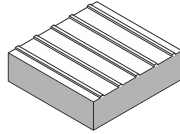
# Taktile Orientierungsplatten

gemäß DIN EN 1338

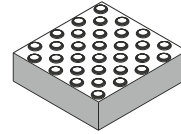
## Ausführung:

- Weißbeton, in der Form erhärtet

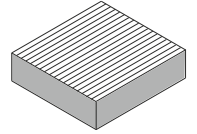
Rippenplatte mit  
trapezförmigen Rippen  
(30/30/8 cm)



Noppenplatte mit  
versetzten Tastnoppen  
(30/30/8 cm)



Rillenplatte mit  
Sinuswellen  
(30/30/8 cm)



59075 Hamm, Bahnhof Bockum-Hövel



Richtungsfeld aus Rippenplatten und Aufmerksamkeitsstreifen aus Noppenplatten



Aufmerksamkeitsfeld aus Noppenplatten mit versetzten Tastnoppen

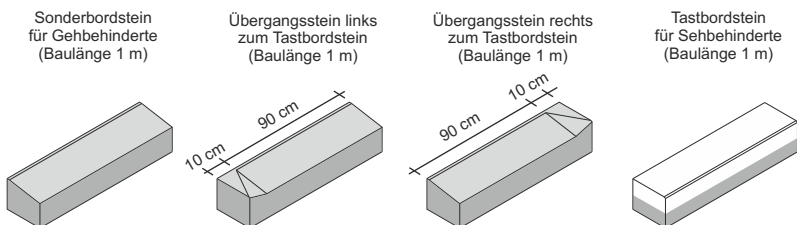
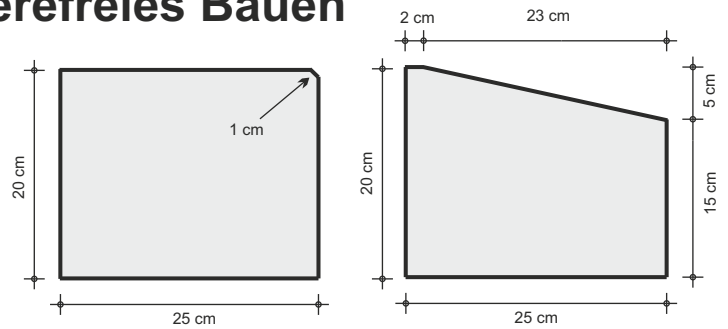


# Sonderbordsteine für barrierefreies Bauen

gemäß DIN EN 1340 DTI, DIN 483

zum Bau von Doppelquerungsstellen in Anlehnung an den Leitfaden "Barrierefreiheit im Straßenraum" herausgegeben von Straßen.NRW

**Ausführungen:**  
gebrochenes Hartgestein  
Weißbeton



Technische Zeichnungen zur Bauweise sind bei uns auf CD erhältlich oder auf unserer Internetseite [www.pebüso.de](http://www.pebüso.de) als PDF-Datei verfügbar.



50129 Bergheim, Düsseldorfer Strasse, Doppelquerungsstelle B 477



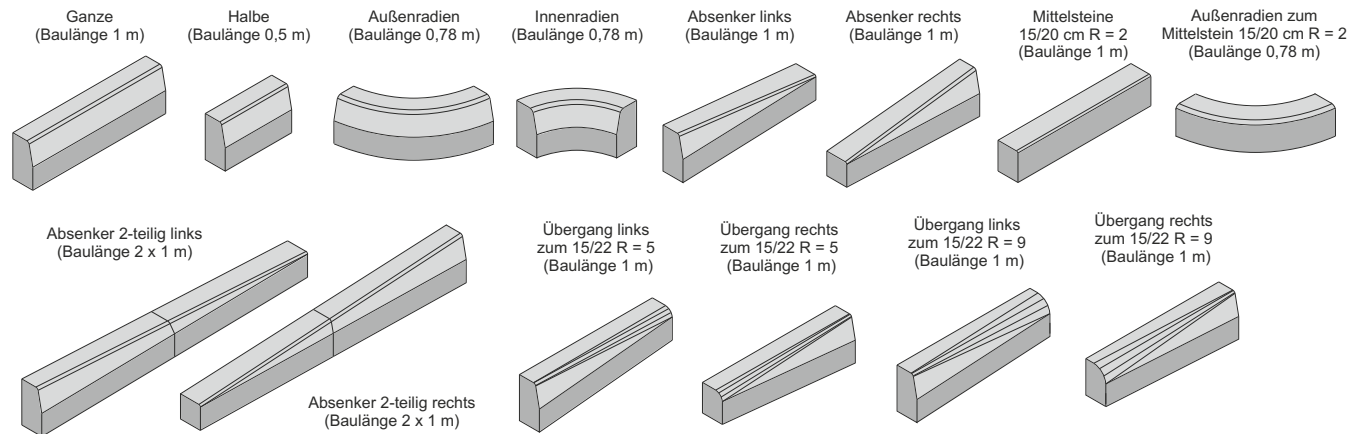
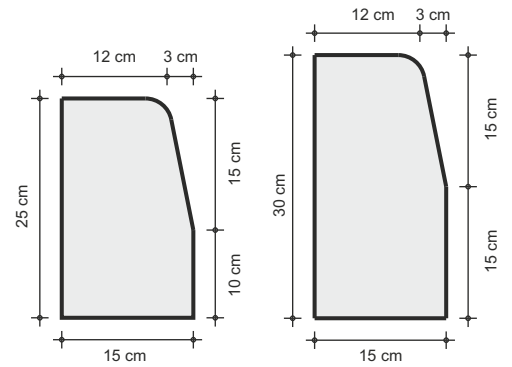
49525 Lengerich, Tecklenburger Strasse, Doppelquerungsstelle

# Hochbordstein H 15/30 cm

gemäß DIN EN 1340 DTI, DIN 483

## Ausführungen:

gebrochenes Hartgestein  
Basalt gewaschen  
Quarz gewaschen



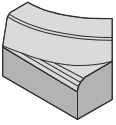
59199 Bönen, Rudolf-Diesel-Strasse



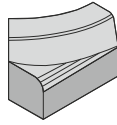


# Ecksteine zum Hochbordstein H 15/30 cm

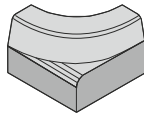
Parkbuchecke  
r = 1 m außen  
links



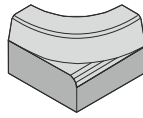
Parkbuchecke  
r = 1 m außen  
rechts



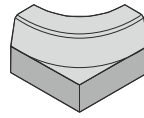
Parkbuchecke  
r = 0,5 m außen  
links



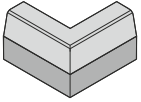
Parkbuchecke  
r = 0,5 m außen  
rechts



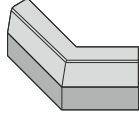
Pflanzbeetecke  
r = 0,5 m außen



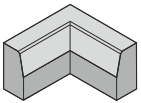
90°-Ecke außen  
(Schenkel 50/35 cm)



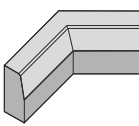
135°-Ecke außen  
(Schenkel 50/45 cm)



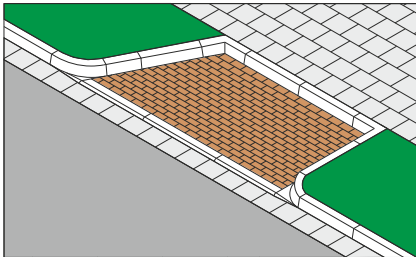
90°-Ecke innen  
(Schenkel 50/35 cm)



90°-Ecke innen  
(Schenkel 50/45 cm)



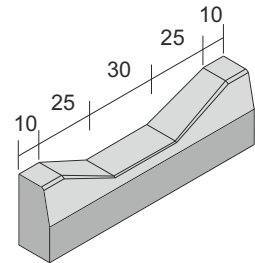
59439 Holzwickede, Wickeder Chaussee, L 821



## Sonderbordstein AIRPORTPARK

gemäß DIN EN 1340 DTI, DIN 483

als Regenwasserdurchlass für Sickermulden  
passend zum Hochbordstein H 15/30 cm



48268 Greven, Flughafen Münster / Osnabrück, Zubringer K 1n / BAB A1 (zur Zeit im Bau)



# Hochbordstein H 18/30 cm

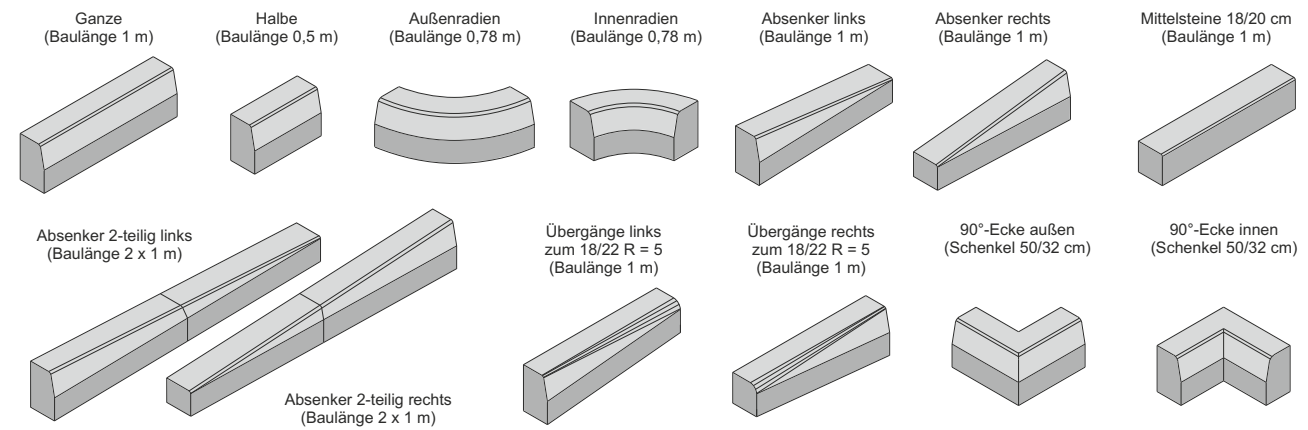
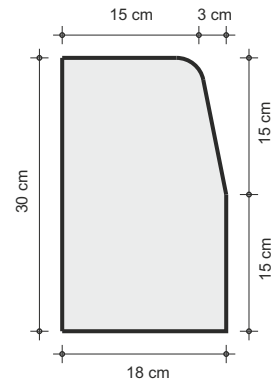
gemäß DIN EN 1340 DTI, DIN 483

## Ausführungen:

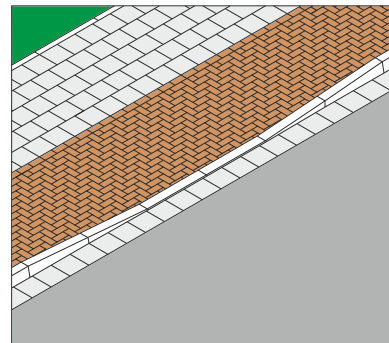
gebrochenes Hartgestein

Basalt gewaschen

Quarz gewaschen



59077 Hamm, Große Werlstrasse



44359 Dortmund, Ellinghauser Strasse

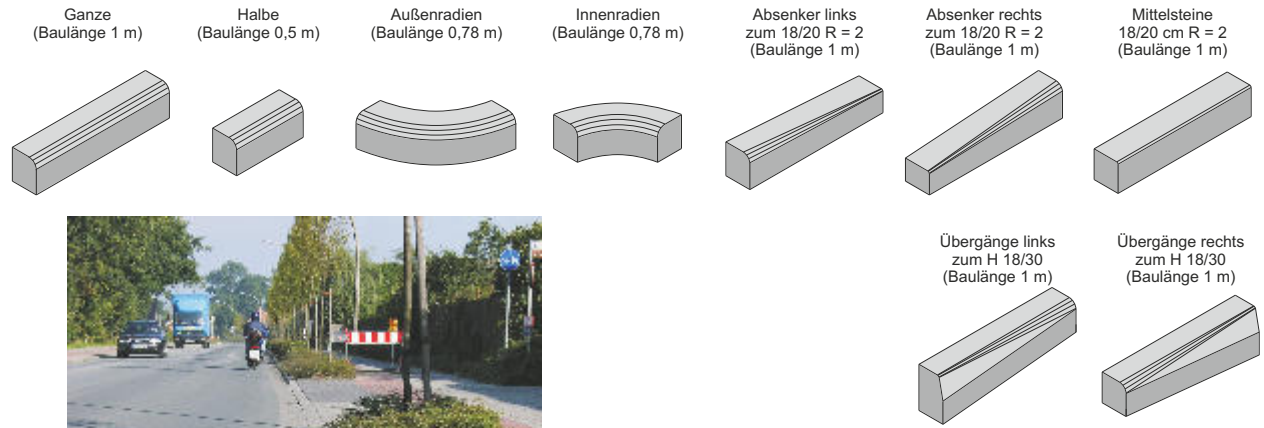
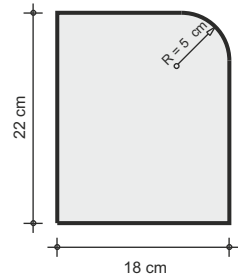


# Rundbordstein R = 5 18/22 cm

gemäß DIN EN 1340 DTI, DIN 483

## Ausführungen:

gebrochenes Hartgestein  
Basalt gewaschen  
Quarz gewaschen



48336 Sassenberg, Füchtorfer Straße, Ortsdurchfahrt B 476



48336 Sassenberg, Füchtorfer Straße, Ortsdurchfahrt B 476

# Sonderstein 18/15/14 cm für Querungshilfen

gemäß DIN EN 1340 DTI, DIN 483

## Ausführungen:

gebrochenes Hartgestein  
Quarz gewaschen

Sonderstein 18/15/14 cm  
"System Unna"



59425 Unna, Kreisverkehr Viktoriastrasse / Hammer Strasse

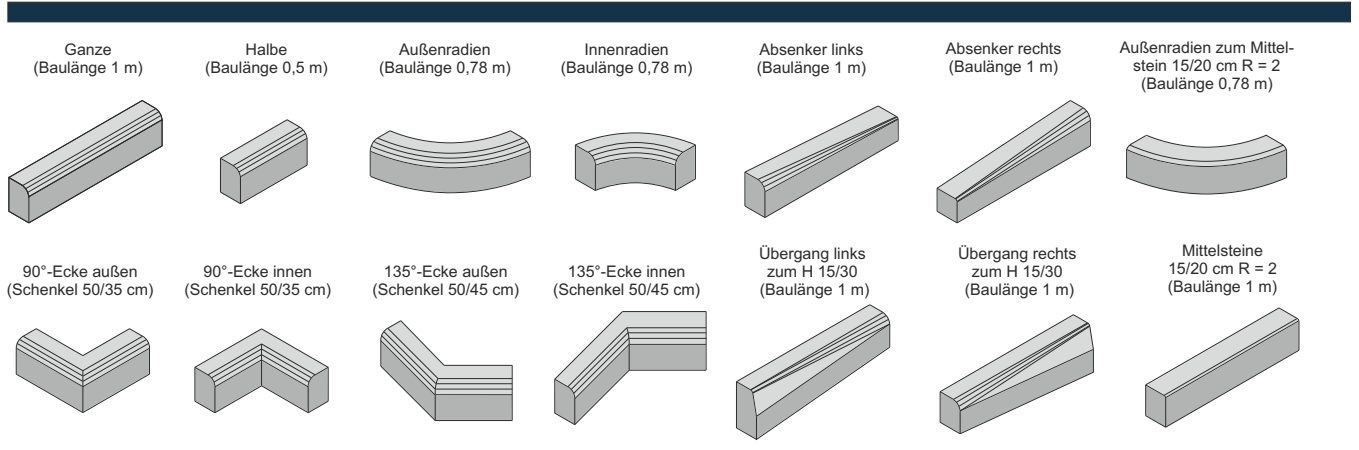
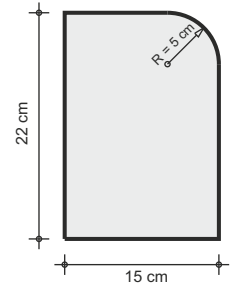
für höhengleiche Nullabsenkungen  
passend zum H 15/30 und H 18/30

# Rundbordstein R = 5 15/22 cm

gemäß DIN EN 1340 DTI, DIN 483

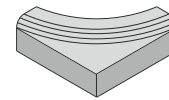
## Ausführungen:

gebrochenes Hartgestein  
Basalt gewaschen  
Quarz gewaschen



48624 Schöppingen, Steinfurter Straße, Ortsdurchfahrt

Pflanzbeetecke  
r = 0,5 m außen



48231 Warendorf, Baugebiet "An der Tönneburg"

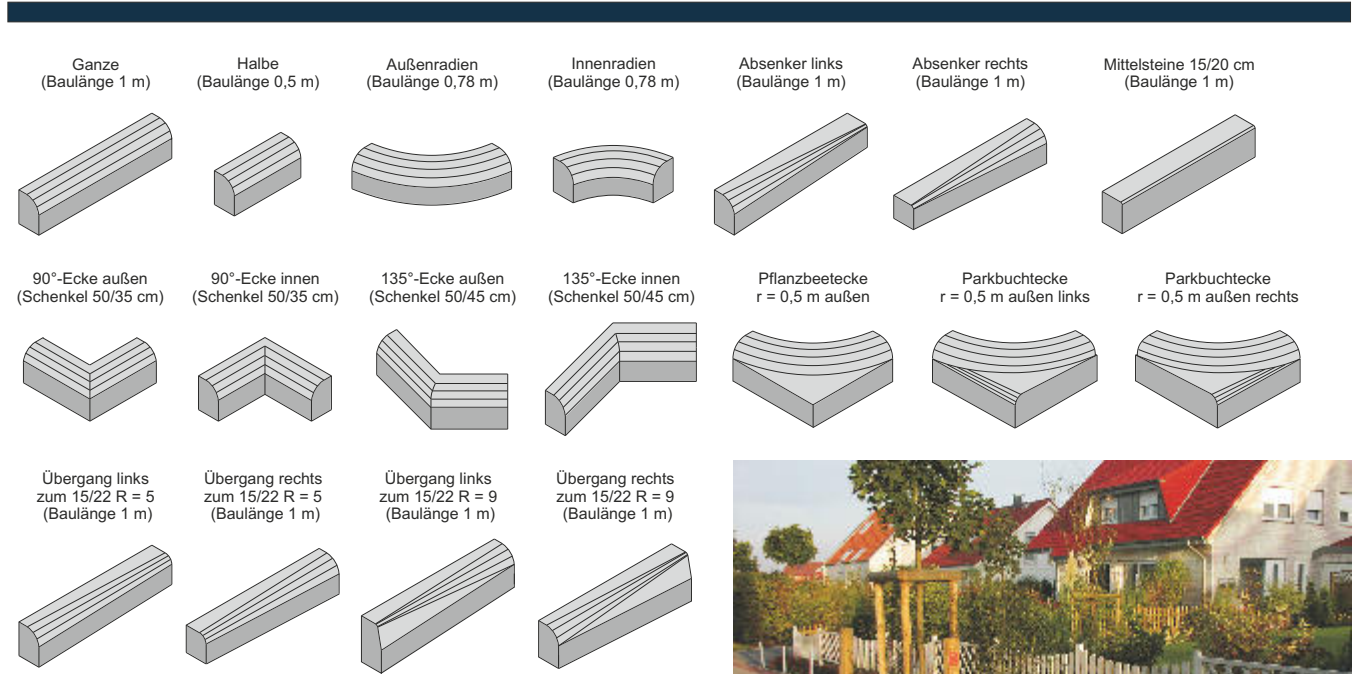
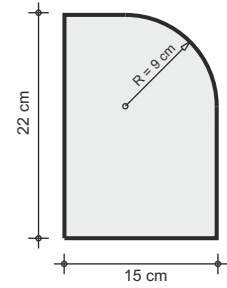


# Rundbordstein R = 9 15/22 cm

gemäß DIN EN 1340 DTI, DIN 483

## Ausführungen:

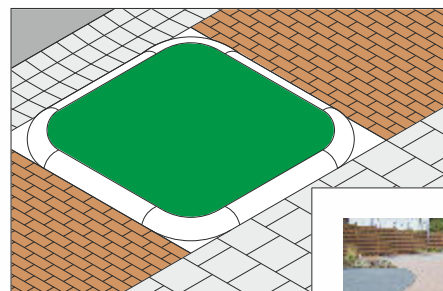
gebrochenes Hartgestein  
Basalt gewaschen  
Quarz gewaschen



48301 Nottuln-Appelhülsen, Baugebiet "Nord II"



48727 Billerbeck, Baugebiet "Oberlau II"



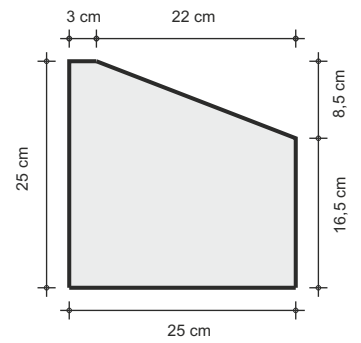
59348 Lüdinghausen, Baugebiet "Kranichholz"

# Schrägbordstein 25/25 cm

gemäß DIN EN 1340 DTI, DIN 483

## Ausführungen:

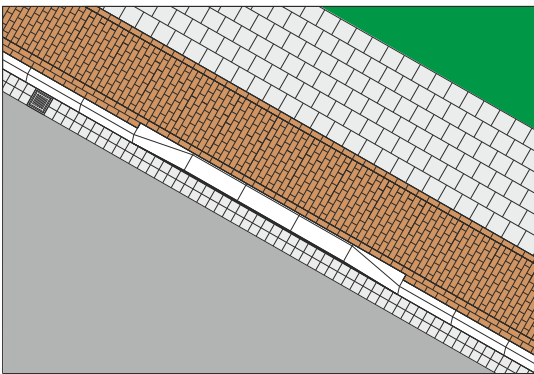
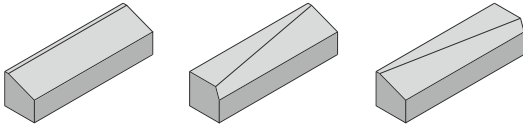
gebrochenes Hartgestein  
Basalt gewaschen  
Quarz gewaschen



Ganze  
(Baulänge 1 m)

Übergang links  
zum H 15/30  
(Baulänge 1 m)

Übergang rechts  
zum H 15/30  
(Baulänge 1 m)



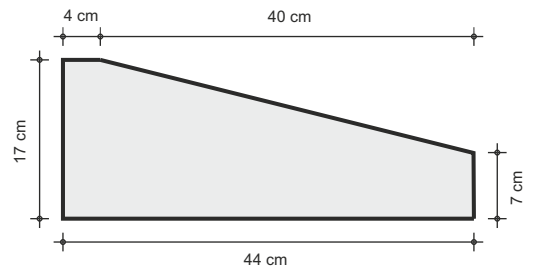
48167 Münster-Wolbeck, Am Steintor

# Schrägbordstein 44/17 cm

gemäß DIN EN 1340 DTI, DIN 483

## Ausführungen:

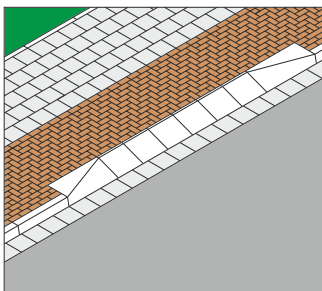
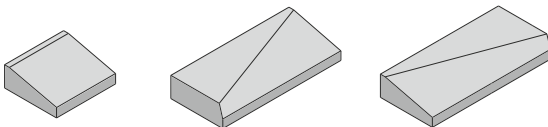
gebrochenes Hartgestein  
Basalt gewaschen  
Quarz gewaschen



Ganze  
(Baulänge 0,5 m)

Übergang links  
zum H 15/30  
(Baulänge 1 m)

Übergang rechts  
zum H 15/30  
(Baulänge 1 m)



59077 Hamm, Große Werlstraße

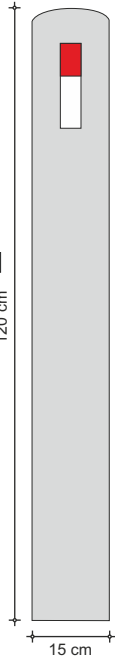


# Rundpoller

gemäß DIN EN 13198

## Ausführung:

Weißbeton, in der Form erhärtet  
mit 2 Signalreflektoren



49584 Fürstenua, Baugebiet "Östlich Konrad-Adenauer-Straße"



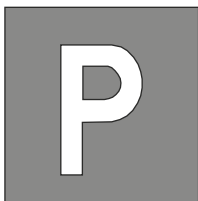
49479 Ibbenbüren, Baugebiet "Nordfeldmark"

# Signaturplatten 30/30/8 cm

gemäß DIN EN 1338 KDI

## Ausführung:

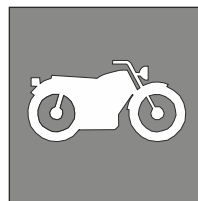
Basalt-anthrazit mit verankerten  
Hartplastiksymbolen aus weißem Kunststoff



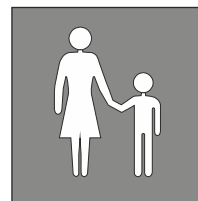
Parksymbol



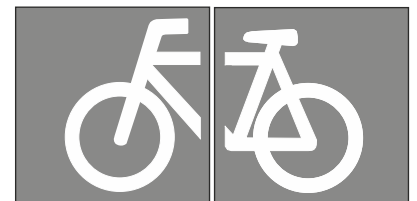
Behindertensymbol



Motorradsymbol



Mutter-Kindsymbol



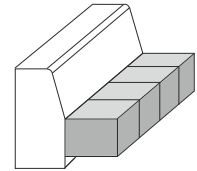
Radfahrersymbol 2-teilig

# Rinnenstein 24/16/14 cm und 16/16/14 cm

gemäß DIN EN 1338 DI

## Ausführungen:

mit und ohne Fase  
auch in 8 cm lieferbar



## Farben:

Granit grau; Basalt anthrazit; Granit rot; Weißbetonvorsatz



49090 Osnabrück, Oldenburger Landstrasse



48624 Schöppingen, Steinfurter Strasse, Ortsdurchfahrt

# Rinnenstein 16/16/14 (12) cm einseitig erhöht

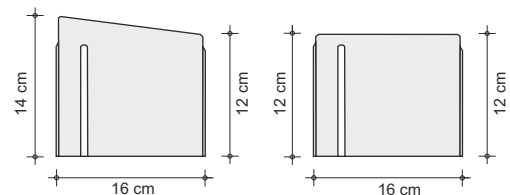
gemäß DIN EN 1338 DI

## Ausführung:

mit Minifase

## Farben:

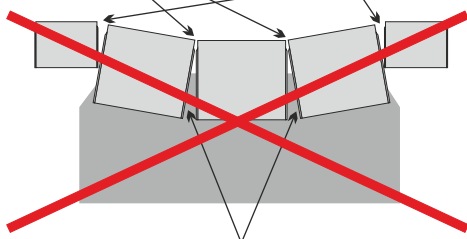
Granit grau; Basalt anthrazit; Granit rot; Weißbetonvorsatz



## Problemfall Muldenrinne mit 16/16/14 cm

Kantenschäden durch "Knirsche" Verlegung kaum vermeidbar

VOB-konformer Fugenabstand nicht praktikabel

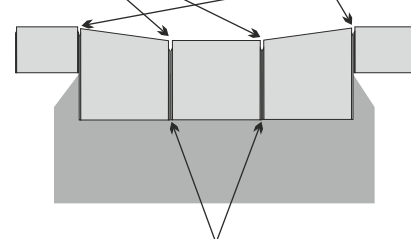


Hohlräume und dadurch bedingte Frostschäden kaum vermeidbar

## Die Lösung:

"Knirsche" Verlegung durch angeformte Abstandhalter nicht möglich

praktikabler VOB-konformer Fugenabstand



Einfaches Versetzen in niveaugleichen Betonstuhl



## Randbalken 30/30/12 cm und 30/15/12 cm

gemäß DIN EN 1338 KDI

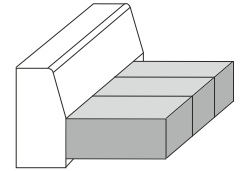
### Ausführungen:

ohne Fase

auch in 8 cm lieferbar

### Farben:

Granit grau; Basalt anthrazit; Granit rot; Weißbetonvorsatz



48565 Burgsteinfurt, Steintorfeldmark



48565 Borghorst, Baugebiet Grottenkamp

## Randbalken 50/25/12 cm

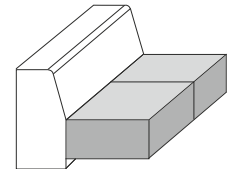
gemäß DIN EN 1338 KDI, Berechnung 2 Stück pro lfdm

### Ausführungen:

ohne Fase

### Farben:

Granit grau; Weißbetonvorsatz



59302 Oelde-Stromberg, Beckumer Straße, Ortsdurchfahrt B 61

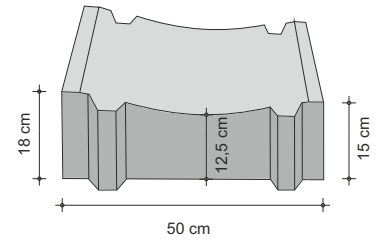


46047 Oberhausen

# Rinnenformstein 50/50/15 (12,5) cm mit einseitig erhöhter Schulter

gemäß DIN EN 1340 DTI, DIN 483

**Ausführung:**  
gebrochenes Hartgestein



48155 Münster, BAB A 1



48432 Rheine, BAB A 30, AS Kanalhafen



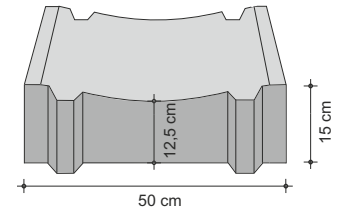
Paßstücke links / rechts für Einläufe



# Rinnenformstein 50/50/15 (12,5) cm

gemäß DIN EN 1340 DTI, DIN 483

**Ausführung:**  
gebrochenes Hartgestein



48155 Münster, Martin-Luther-King, Industrieobjekt

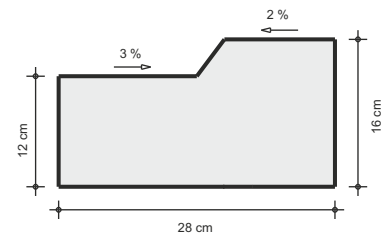


48249 Dülmen, B 474

# Winkelbordstein 50/28/16(12) cm

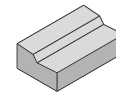
gemäß DIN EN 1340 DTI, DIN 483

**Ausführung:**  
gebrochenes Hartgestein

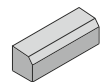


48720 Rosendahl-Holtwick, Handwerkerstraße

Ganze  
(Baulänge 0,5 m)



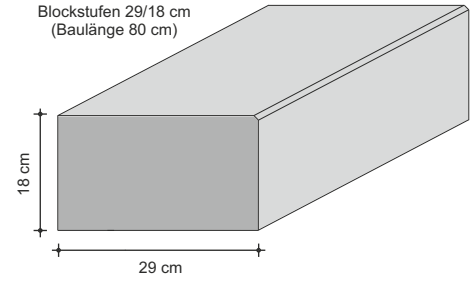
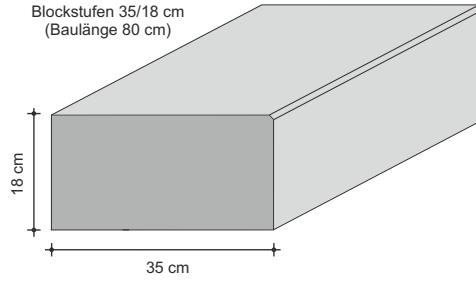
Einlaufstein  
(Baulänge 0,5 m)



# Blockstufen 35/18/80 cm und 29/18/80 cm

gemäß DIN EN 13198

**Ausführung:**  
gebrochenes Hartgestein



49565 Bramsche, B 68



48157 Münster-Sprakel, B 219



49565 Bramsche, B 68

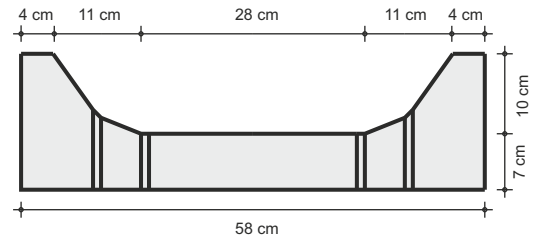


# Grabenprofilschale 58/50/17 (7) cm

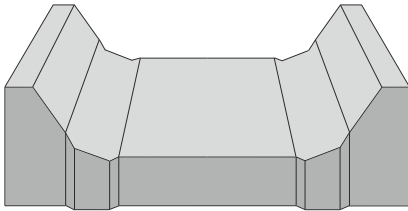
gemäß DIN EN 1340 DTI, DIN 483

## Ausführung:

gebrochenes Hartgestein



Grabenprofilschale mit Nut und Feder  
(Baulänge 50 cm)



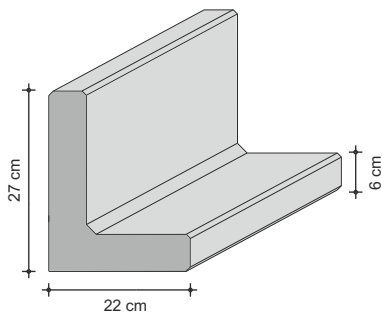
# Winkelkanten 27/22 und 44/30 cm

gemäß DIN EN 13198

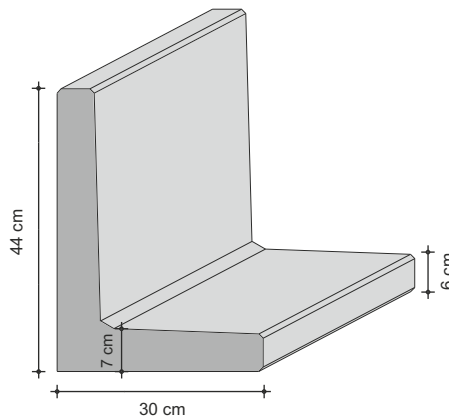
## Ausführung:

gebrochenes Hartgestein

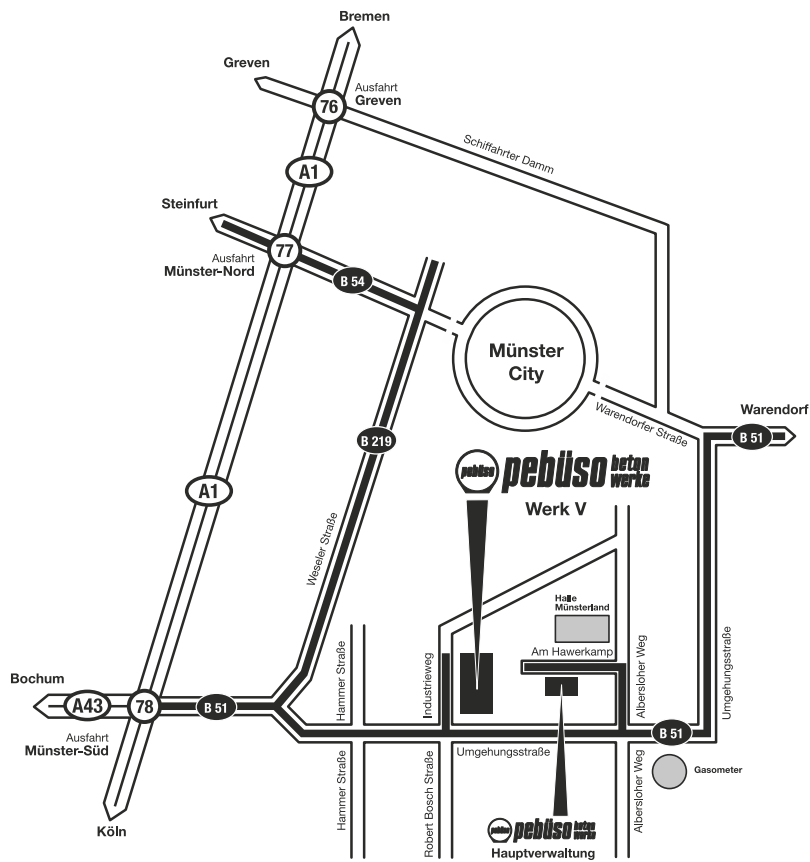
Winkelkanten 27/22/6 cm  
(Baulänge 50 cm)



Winkelkanten 44/30/6 cm  
(Baulänge 50 cm)



# So finden Sie uns



**Pebüso-Betonwerke**  
Heribert Büscher GmbH & Co. KG

Am Hawerkamp 29  
48155 Münster  
Telefon (02 51) 6 88-0  
Telefax (02 51) 6 88-132  
e-mail [info@pebueso.de](mailto:info@pebueso.de)  
Internet [www.pebueso.de](http://www.pebueso.de)



Leichte Farbdifferenzen gegenüber den Originalsteinen sind drucktechnisch bedingt und nicht ganz auszuschließen.

