

Klebebordstein F 10 20/12 cm

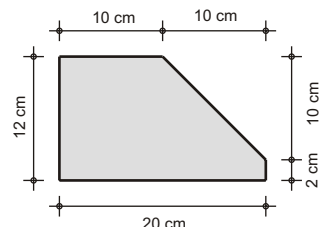
gemäß DIN EN 1340 DTI, DIN 483

Ausführungen:

grau, gebrochenes Hartgestein

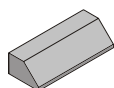
Weißbeton

Reflexionsbeschichtung



Produktübersicht

Halbe
(Baulänge 0,5 m)



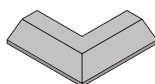
Außenradius R 0,5
(Baulänge 0,78 m)



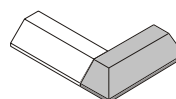
Außenradien
(Baulänge 0,78 m)



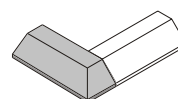
90°-Ecke außen
(Schenkel 50/30 cm)



Kopfstein rechts
bzw. 90°-Ecke
(Baulänge 50 cm)



Kopfstein links
bzw. 90°-Ecke
(Baulänge 50 cm)



Empfohlener Ausschreibungstext

Klebebordstein 20 x 12 (F 10) liefern und setzen

Klebebord F10 20x12 cm aus Beton gemäß DIN EN 1340 DTI, DIN 483 einschließlich aller erforderlichen Formsteine nach Verlegeplan liefern, mit Fugenabstand 4 mm +/- 2 mm höhen- und fluchtgerecht mittels Zweikomponentenkleber auf Acrylharzbasis nach Werksvorschrift aufkleben,

Material: grau, gebrochenes Hartgestein
(wahlweise Weißbeton oder Reflexionsbeschichtung)

Arbeitsablauf:

Fahrbahndecke im Bereich der Klebeflächen gründlich säubern. Größere Unebenheiten in der geplanten Bordsteinlinie sind evtl. durch fräsen zu ebnen. Danach werden die Bordsteine zunächst in der geplanten Linienführung trocken ausgelegt. Ist die Bordsteinlinie in Ordnung, so zieht man entlang der Steinvorderkante einen Kreidestrich und kippt die Steine anschließend zur Außenseite hin um.

Unmittelbar nach Aufbringen des nach Vorschrift angerührten Klebers werden die Steine durch zurückkippen in ihre endgültige Position gebracht.

Kleberverbrauch: je nach Rauigkeit der Unterlage ca. 5 - 6 kg/qm

Topfzeit: ca. 5-10 Min., in Abhängigkeit der Außentemperatur

Aushärtezeit: ca. 20 Min.

1,000 m

Liefernachweis:

Pebüso Betonwerk GmbH & Co.KG

Industrieweg 93

48155 Münster

www.pebueso.de

oder gleichwertig.....