

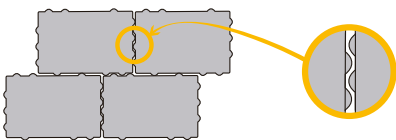


**Dominant<sup>®</sup>**

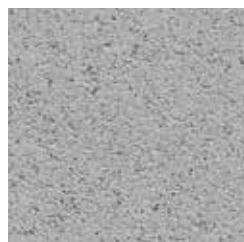
# Dominant®



Ob Terrasse, Auffahrt oder Eingangsbereich: Selbst bei kleineren Flächen, schaffen große Betonpflastersteine ein großzügiges Ambiente. Die großen Formate der Dominant-Serie liegen daher im Trend. Sie verbinden optische Eleganz mit individueller Kreativität. So können Sie die großen Formate entweder im Reihenverband verlegen oder, kombiniert mit den anderen Formaten, individuelle Verlegemuster gestalten. In Kombination mit den drei aufeinander abgestimmten Grautönen entstehen so moderne Pflasterflächen, die perfekt zu moderner Architektur passen.



Das PosoLoc®-Verriegelungssystem in Verbindung mit dem in den Kammern befindlichen Fugenmaterial erzeugt einen kraftschlüssigen Verbund. Die Stabilität stark beanspruchter Flächen wird damit dauerhaft verbessert



granit-grau



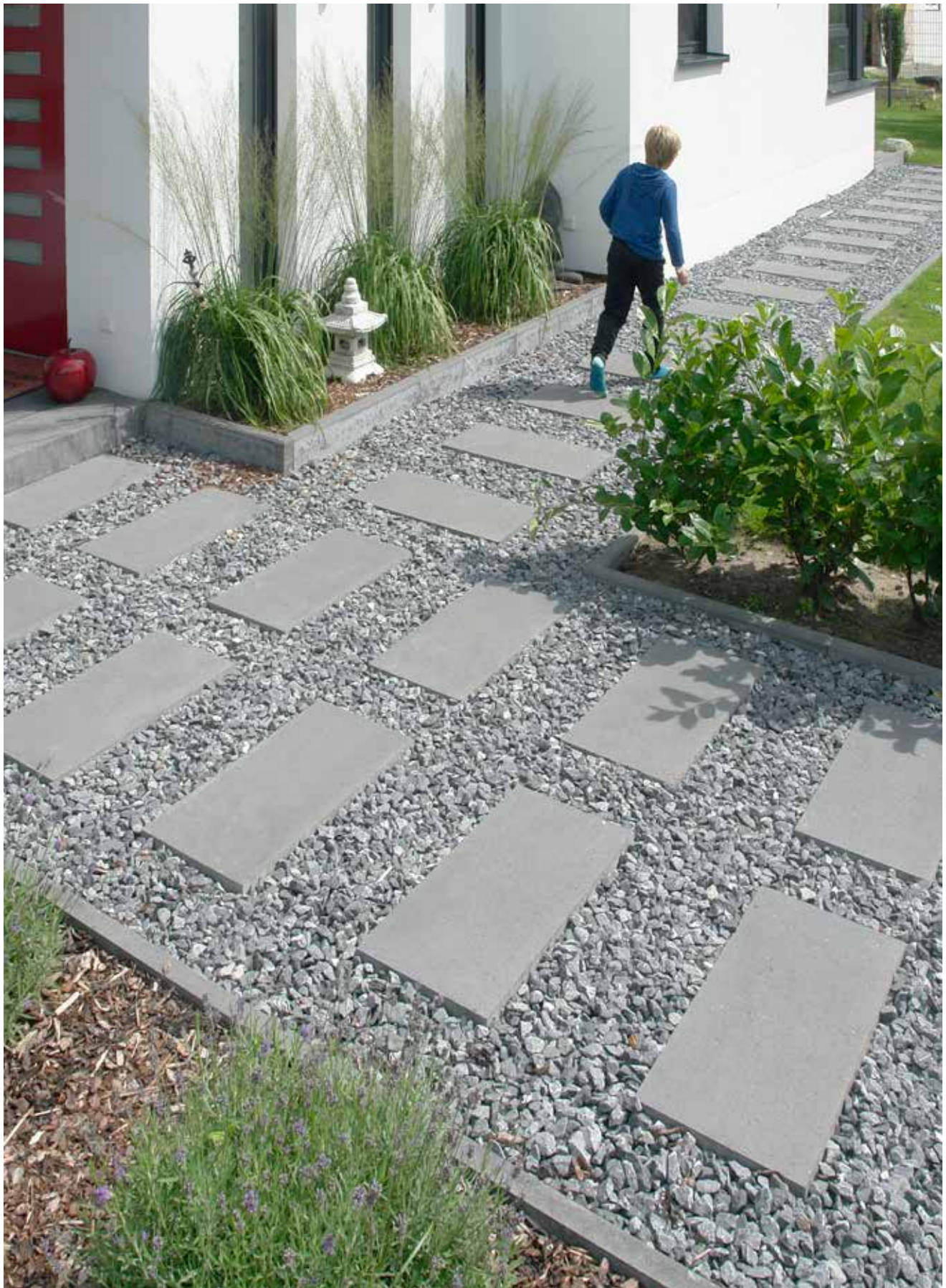
basalt-anthrazit



graphit nuanciert

Bezeichnung	Abmessung (cm)			Rasterformat	Gewicht (kg/m <sup>2</sup> )	Stück/m <sup>2</sup> verl. Fläche	Stück/Lage (Lagen/Paket)
	Länge	Breite	Höhe				
Dominant® 73/36	73	36	8	73,50 x 36,75	180	3,6	2 (8)
Dominant® 36/24	36	24	8	36,75 x 24,50	180	11	9 (8)
Dominant® 36/12	36	12	8	36,75 x 12,25	180	22	18 (8)
Dominant® 24/24 <sup>1)2)</sup>	24	24	8	24,50 x 24,50	180	16	15 (8)
Dominant® 24/12 <sup>1)2)</sup>	24	12	8	24,50 x 12,25	180	32	30 (8)
Dominant® 24/24	24	24	10	24,50 x 24,50	225	16	15 (8)
Dominant® 24/12 <sup>2)</sup>	24	12	10	24,50 x 12,25	225	32	30 (8)

<sup>1)</sup> auch mit Fase erhältlich | <sup>2)</sup> ohne PosoLoc® Verbundfuge



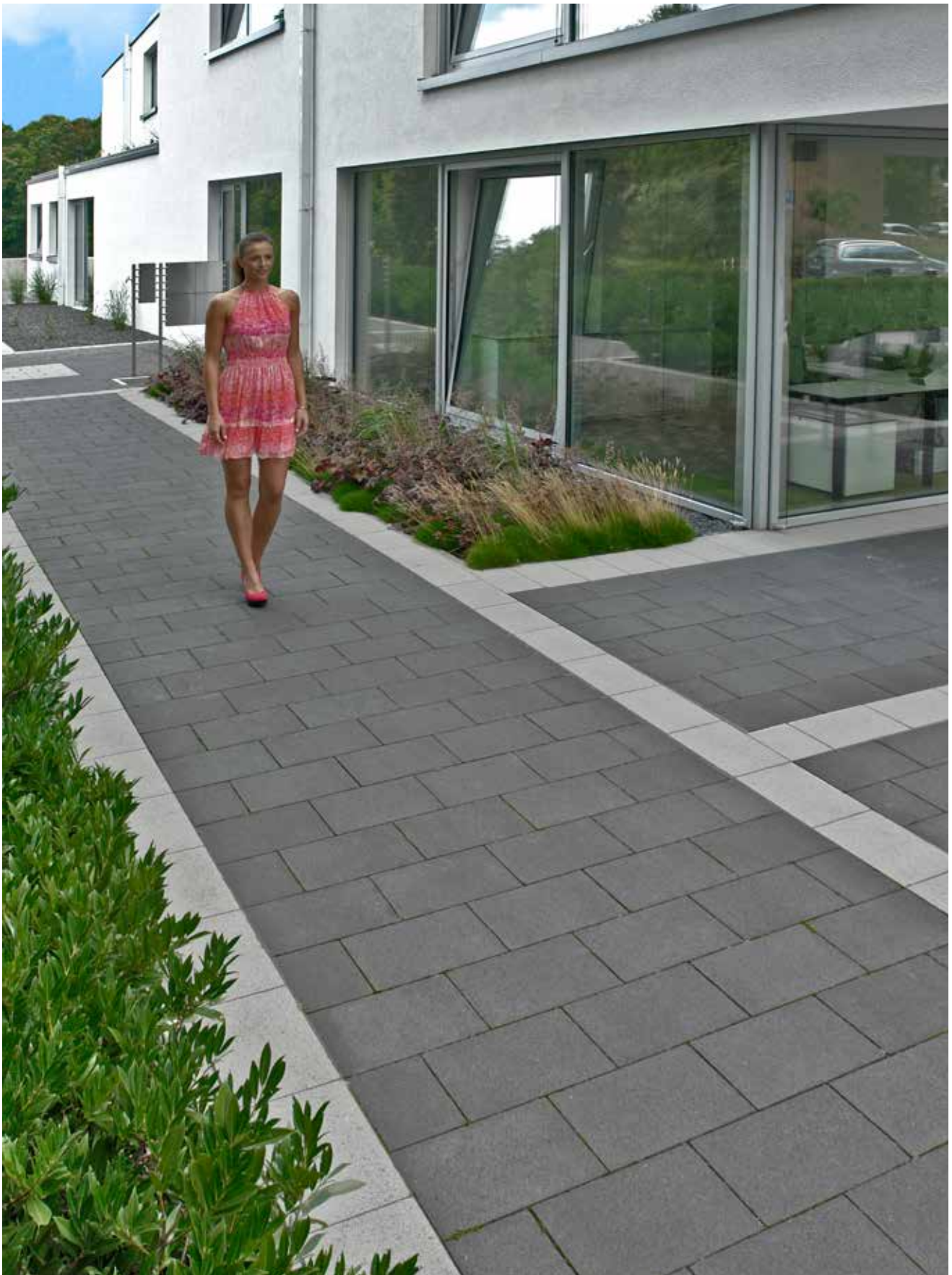
▲ **Format:** 73 x 36 cm | **Farbe:** basalt-anthrazit



▲ **Format:** 73 x 36 cm | **Farbe:** basalt-anthrazit



▲ **Format:** 73 x 36 cm | **Farbe:** basalt-anthrazit



▲ **Format:** 36 x 24 cm | **Farben:** basalt-anthrazit und granit-grau



▲ **Format:** 36 x 24 cm | **Farben:** basalt-anthrazit und granit-grau



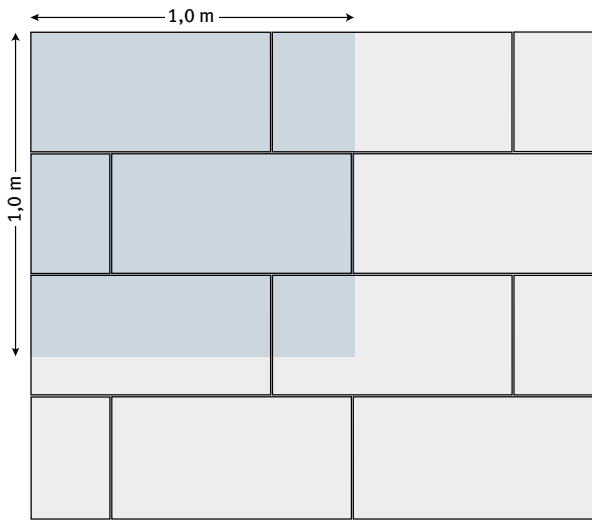
▲ **Format:** 36 x 12 cm | **Farbe:** basalt-anthrazit



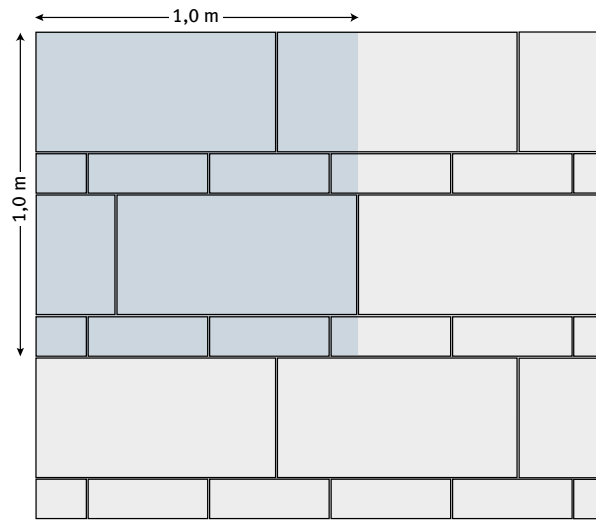


▲ **Format:** 36 x 12 cm | **Farbe:** basalt-anthrazit

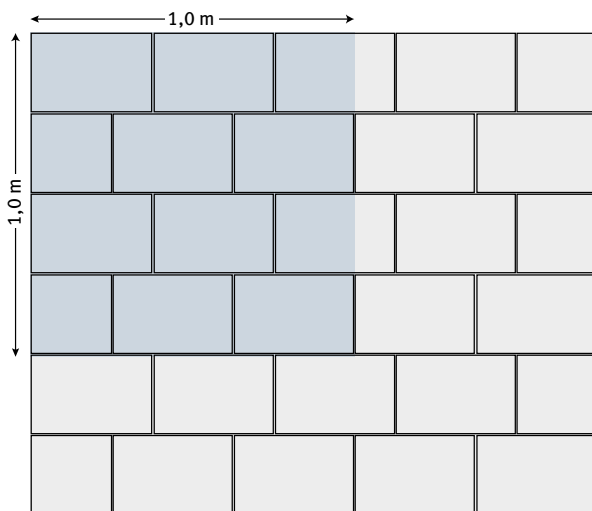
## Verlegemuster



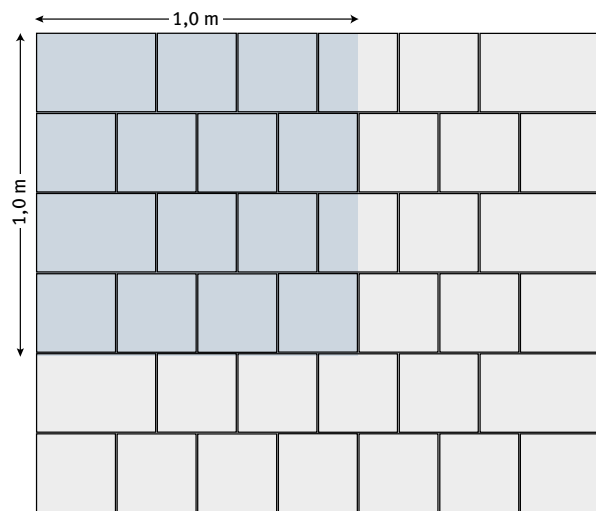
1/3 Reihenverband 73 x 36 cm



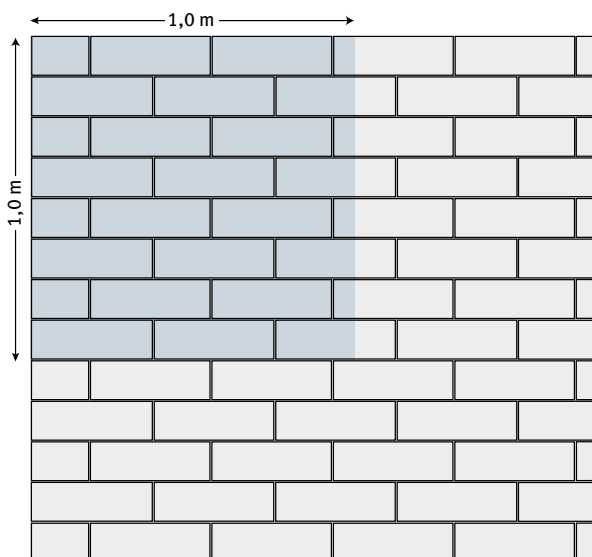
Reihenverband 73 x 36 cm + 36 x 12 cm



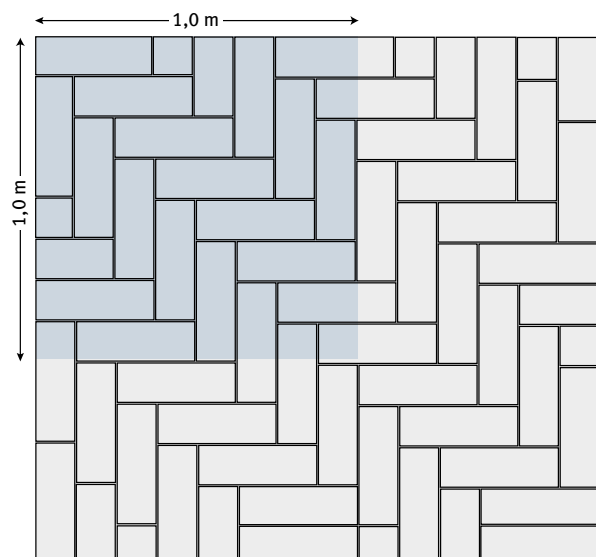
1/3 Reihenverband 36 x 24 cm



1/2 Reihenverband 24 x 24 cm



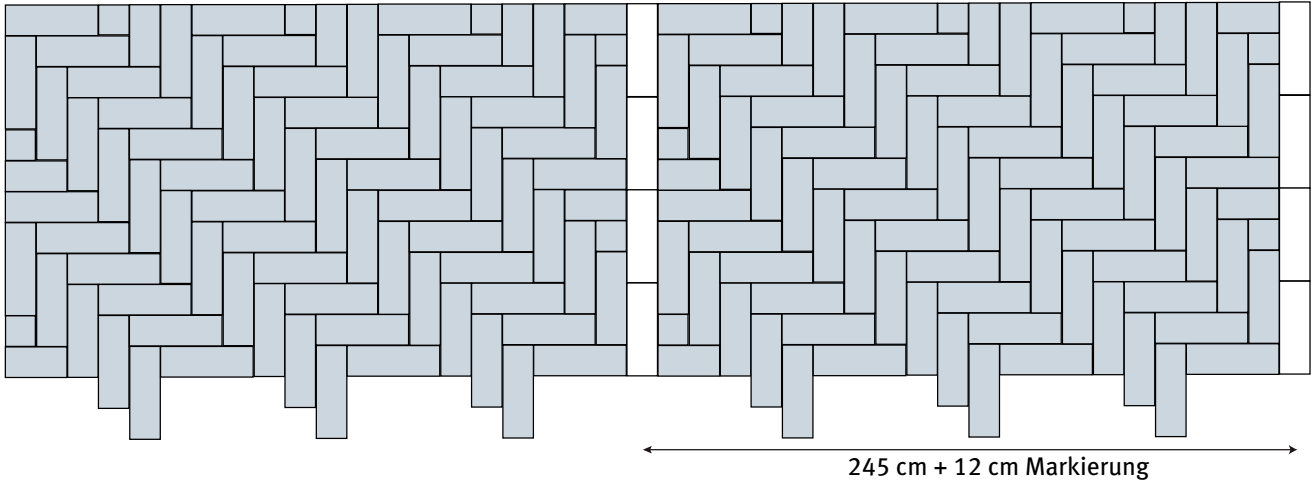
1/2 Reihenverband 36 x 12 cm



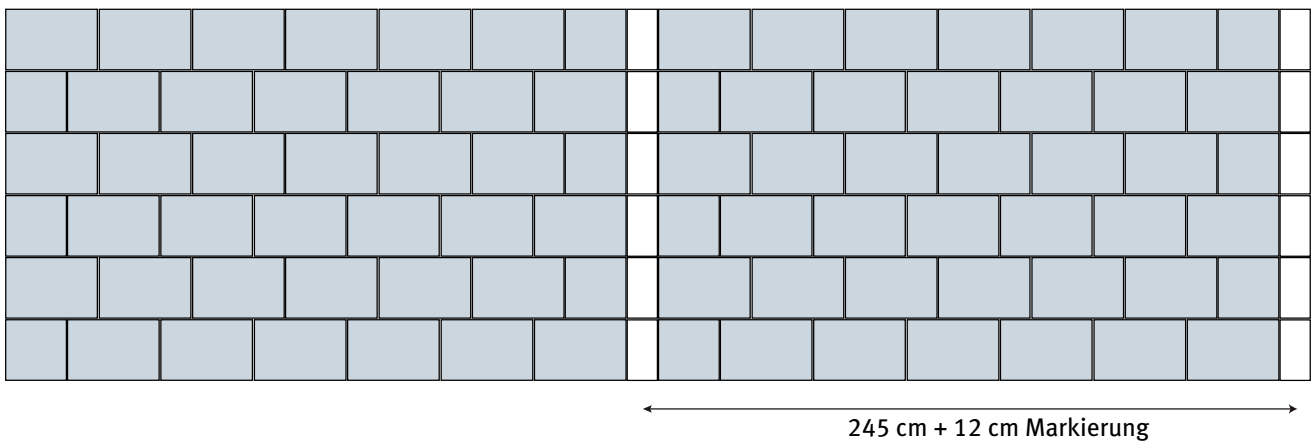
Fischgrätverband 36 x 12 cm

## Möglichkeiten der Stellplatzpflasterung

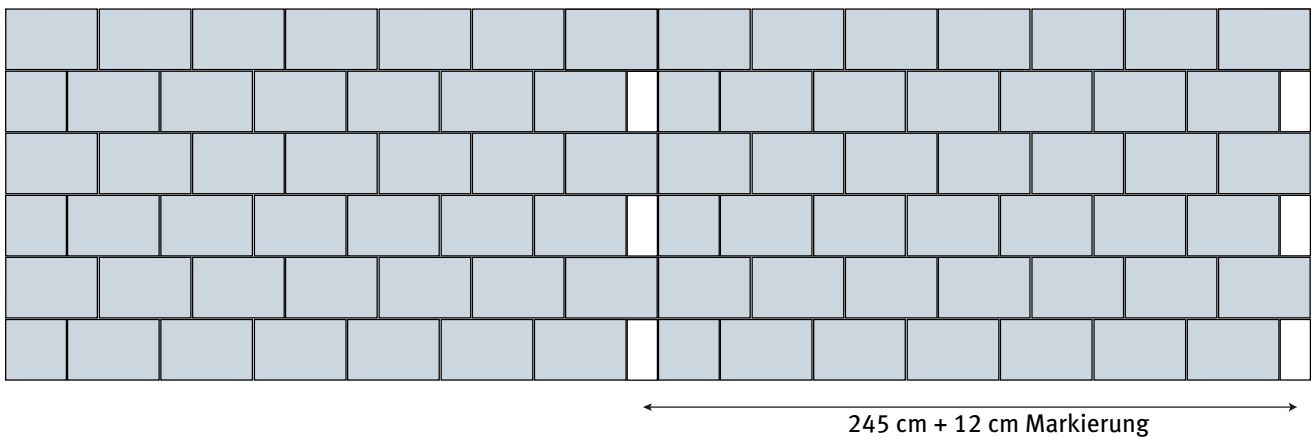
Variante B: Dominant 36/12/8 cm, Markierung mit 36/12/8 cm durchlaufend



Variante B: Dominant 36/24/8 cm, Markierung mit 24/12/8 cm durchlaufend



Variante C: Dominant 36/24/8 cm, Markierung mit 24/12/8 cm jeden 2. Stein





**Pebüso-Betonwerke**  
**Heribert Büscher GmbH & Co. KG**

Industrieweg 93 · 48155 Münster

Telefon	02 51/6 88-0
Telefax Vertrieb	02 51/6 88-132
Telefax Werk	02 51/6 88-111

E-mail: [info@pebueso.de](mailto:info@pebueso.de)  
Internet: [www.pebueso.de](http://www.pebueso.de)

---